



TERRESTRIK

Senderstandort
16° 18' 19" E - 47° 41' 54" N



Sendeanlage Mattersburg- Heuberg

LAGE

- 720 m über dem Meeresspiegel

GEBÄUDE

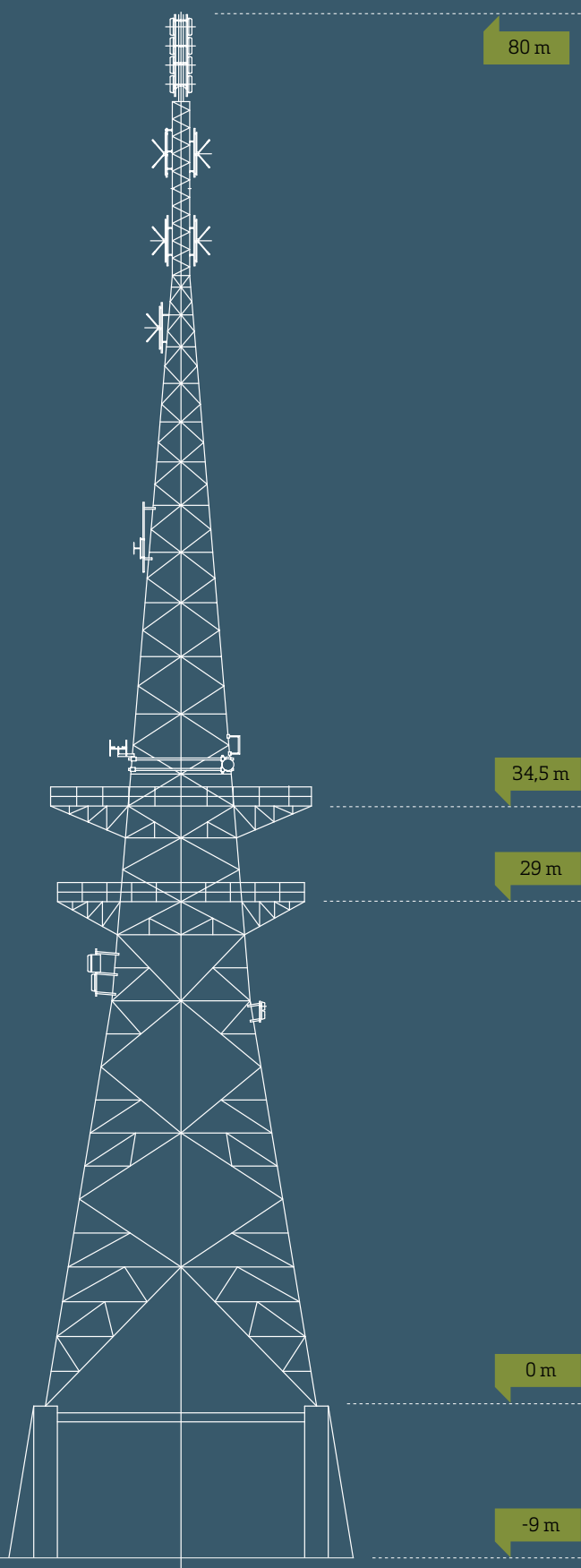
- 1981 Inbetriebnahme
- 2 Stockwerke je ca. 200 m²

ANTENNENTRAGMAST

- Höhe 80 m
- Freistehender Stahlgittermast am Gebäude (Gesamthöhe 89 m)
- Zwei Plattformen auf 29 m und 34,5 m

ERREICHBARKEIT

- Ganzjährige Zufahrt für PKW über öffentliche Straße



TECHNISCHE DATEN

PROGRAMMZUBRINGUNG

- Digitales Leitungsnetz von A1
- Ersatzzubringung für UKW über Satellit bzw. Ballempfang vom Sender Wien-Kahlenberg

ANTENNENEINRICHTUNGEN

Sendeantenne	Polarisation	Richtung
UKW	horizontal	55°, 305°
UKW	horizontal	50°
UHF	vertikal	50°, 270°, 340°

- Empfangsantennen für Reportagefunk und Ersatzzubringung
- Richtfunkantennen zur Programmmzubringung
- Funk- und Richtfunkantennen für Polizei, Mobilfunk etc.

ENERGIEVERSORGUNG

- Netzanspeisung über 20 kV-Leitung der BEWAG
- Durchschnittlicher Stromverbrauch/Jahr 450.000 kWh
- Notstrombetrieb mit 260 kW Dieselmotor und 200 kVA Synchrongenerator
- Dieseltank mit 10.000 l Fassungsvermögen

SENDERDATEN

FERNSEHEN

Programm	Kanal	Frequenz	ERP	Pol.
DVB-T MUX-A	K52	722,00 MHz	25 kW	V*

FERNSEH-ZUSATZDIENSTE

- EPG (Electronic Programme Guide)
- VPS (Video Programme Signal)
- WSS (Wide Screen Signaling)
- Teletext

RADIO

Programm	Frequenz	ERP	Pol.
Ö1	89,0 MHz	1 kW	H*
Radio Burgenland	96,2 MHz	3 kW	H
Hitradio Ö3	100,9 MHz	1 kW	H
Kronehit	103,4 MHz	1 kW	H

UKW-RADIO ZUSATZDIENSTE

- RDS (Radio Data System)
- TMC (Traffic Message Channel)

Österreichische Rundfunksender

Würzburggasse 30 | 1136 Wien | Österreich
T +43 | (0)1 | 870 40 - 12616 | F +43 | (0)1 | 870 40 - 12773
sales@ors.at | office@ors.at
www.ors.at

innovative broadcasting solutions

