



## MUX C Vorarlberg

Technische Daten und Empfangsprognosen

innovative broadcasting solutions

**ors**  
comm

## Technische Parameter

### **MUX-C Vorarlberg**

Name der Funkstelle: Bregenz 1

Standort: Pfänder

Kanal: 55

Frequenz: 746,00 MHz

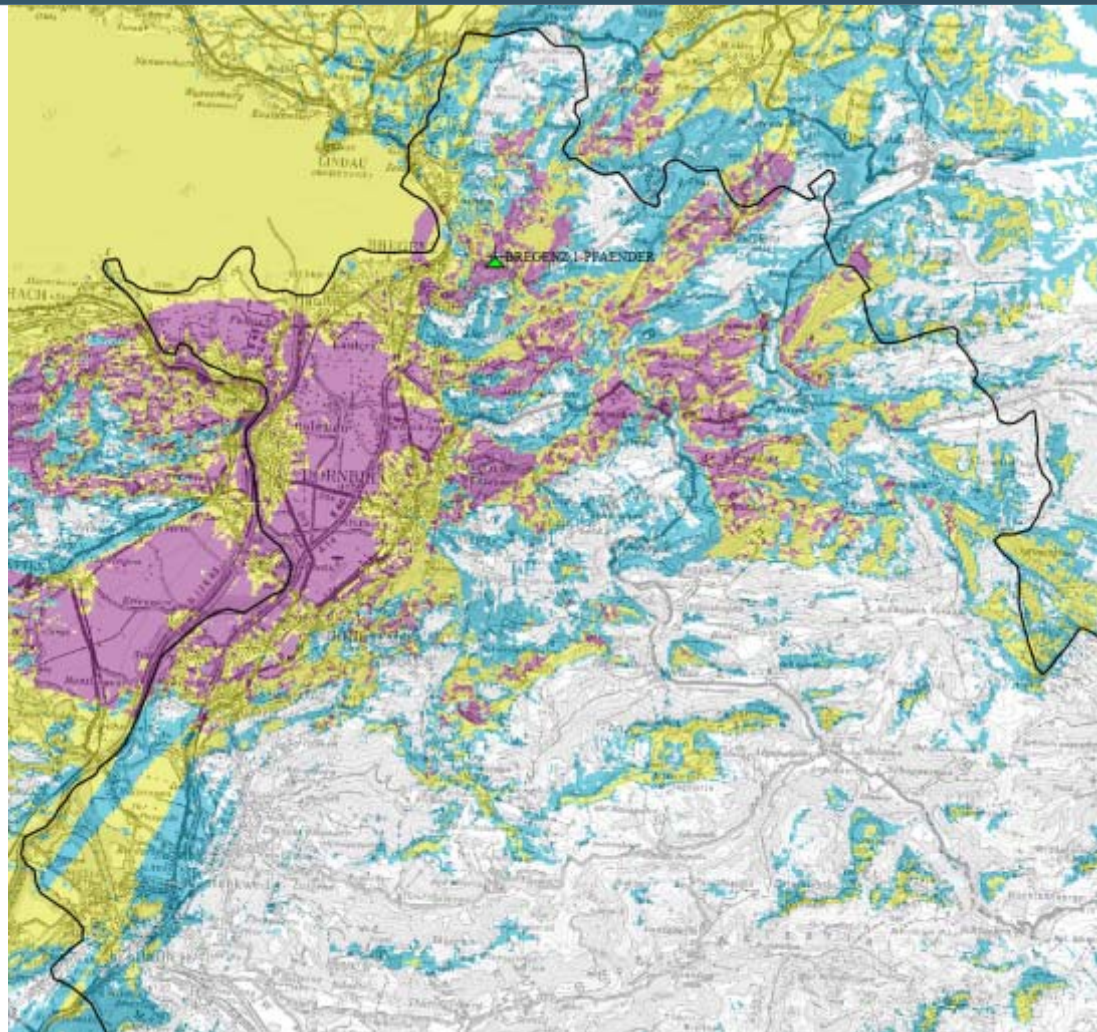
Polarisation: H

Sendeleistung: 60 kW ERP (Watt)

Starttermin: 11.12.2012

Programme: Ländle TV, gotv, ProSiebenMAXX, N24, Comedy Central/VIVA, ZDFINFO, oe24.TV, kabel eins Doku austria

# Empfangsprognose: Pfänder



## Empfangsprognose

- Zimmerantenne
- Außenantenne
- Dachantenne
- kein T2

## Empfangsprognose Einwohner

	Dachantenne Einwohner	Außenantenne Einwohner	Innenantenne Einwohner
Bregenz, Pfänder	240.000	200.000	170.000