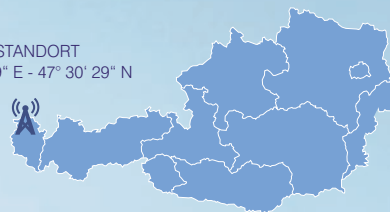




TERRESTRIK

SENDERSTANDORT
09° 46' 49" E - 47° 30' 29" N



SENDEANLAGE **BREGENZ I- PFÄNDER**

LAGE

- ▶ 1.050 m über dem Meeresspiegel

GEBÄUDE

- ▶ 1957 Eröffnung der UKW Großsendeanlage mit zwei UKW Programmen
- ▶ 1959 Beginn der Fernsehversorgung

ANTENNENTRAGMAST

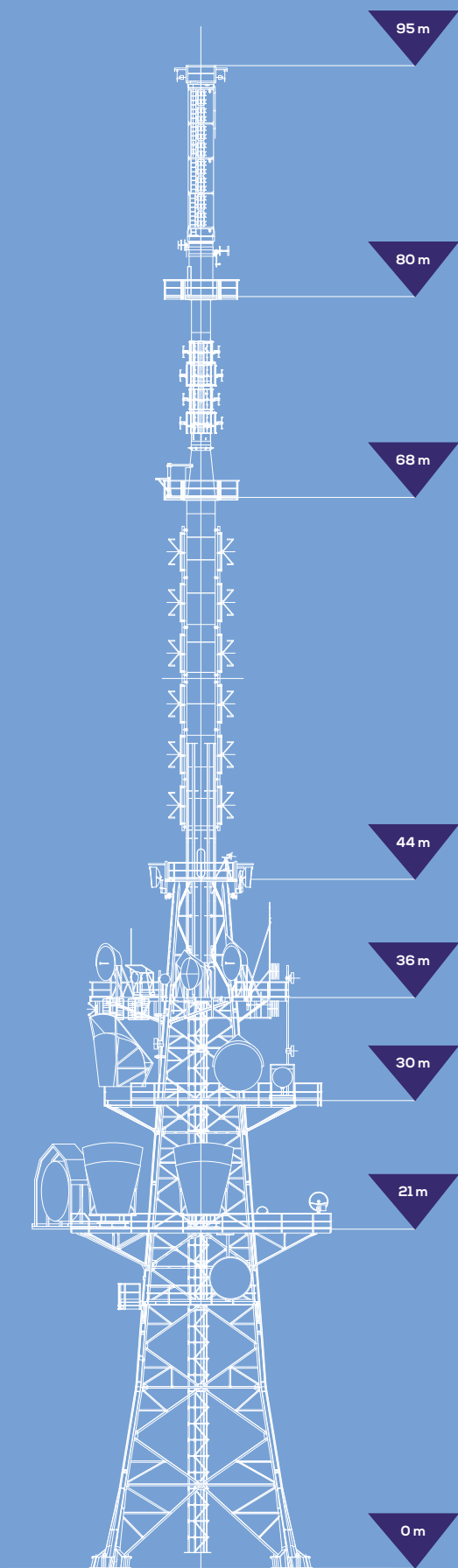
- ▶ Höhe 95 m
- ▶ Freistehender 40 m Gittermast und 55 m Rohrmast mit GFK-Antennenzylinder

ERREICHBARKEIT

- ▶ Ganzjährige Zufahrt für PKW über öffentliche Straße bis zum Pfänderparkplatz und Privatstraße bis zur Sendeanlage
- ▶ Im Winter mit Allradfahrzeug erreichbar
- ▶ Seilbahn von Bregenz zum Bergrestaurant Pfänder, von dort in drei Minuten zu Fuß erreichbar

gemeinsam digital erleben

ors
group



TECHNISCHE DATEN

PROGRAMMZUBRINGUNG

- ▶ Digitales Distributionsnetz der ORS
- ▶ Ersatzzubringung für UKW über Satellit

ANTENNENEINRICHTUNGEN

Sendeanenne	Polarisation	Richtung
UKW	horizontal	Rundstrahler
VHF	vertikal	Rundstrahler
VHF	vertikal	255°
VHF	vertikal	5°
UHF	horizontal im GFK Zylinder	Rundstrahler
UHF	horizontal im GFK Zylinder	45°, 225°, 315°

- ▶ Empfangsantennen für Reportagefunk
- ▶ Funk- und Richtfunkantennen für Swisscom, Bayerischer Rundfunk, Mobilfunk etc.

ENERGIEVERSORGUNG

- ▶ Netzanspeisung über zwei 11,5 kV-Leitungen der VKW
- ▶ Durchschnittlicher Stromverbrauch/Jahr 1.200 MWh
- ▶ Notstrombetrieb mit 400 kW Dieselmotor und 400 kVA Synchrongenerator
- ▶ Dieseltank mit 10.000 l Fassungsvermögen

SENDERDATEN

FERNSEHEN

Programm	Kanal	Frequenz	ERP	Pol.
DVB-T2 MUX-A	K24	498,00 MHz	70 kW	H*
DVB-T2 MUX-B	K21	474,00 MHz	70 kW	H
DVB-T2 MUX-C	K41	634,00 MHz	25 kW	H
DVB-T2 MUX-D	K31	554,00 MHz	70 kW	H
DVB-T2 MUX-E	K25	506,00 MHz	70 kW	H
DVB-T2 MUX-F	K22	482,00 MHz	70 kW	H
DVB-T2 ARD	K45	666,00 MHz	10 kW	H
DVB-T2 BR	K46	674,00 MHz	10 kW	H

FERNSEH-ZUSATZDIENSTE

- ▶ EPG (Electronic Programme Guide)
- ▶ VPS (Video Programme Signal)
- ▶ WSS (Wide Screen Signaling)
- ▶ Teletext

DIGITALRADIO

Programm	Kanal	Frequenz	ERP	Pol.
DAB+ MUX I	5B	176,640 MHz	10 kW	V*
DAB+ MB	5C	178,352 MHz	2 kW	V
DAB+ SMC 1	7D	194,064 MHz	10 kW	V
DAB+ SWR	8A	195,936 MHz	10 kW	V
DAB+ MB	8C	199,360 MHz	2 kW	V
DAB+ BR	10A	209,936 MHz	10 kW	V
DAB+ BR	11D	222,064 MHz	10 kW	V
DAB+ SRG	12C	227,360 MHz	8 kW	V
DAB+ BDR	8B	197,648 MHz	9 kW	V
DAB+ ONAIR	11B	218,640 MHz	10 kW	V
DAB+ SMC 2	9B	204,640 MHz	8 kW	V

RADIO

Programm	Frequenz	ERP	Pol.
Ö1	93,3 MHz	50 kW	H
Radio Vorarlberg	98,2 MHz	50 kW	H
Hitradio Ö3	89,6 MHz	50 kW	H
FM4	102,1 MHz	50 kW	H
Antenne Vorarlberg	106,5 MHz	50 kW	H

UKW-RADIO ZUSATZDIENSTE

- ▶ RDS (Radio Data System)
- ▶ TMC (Traffic Message Channel)

