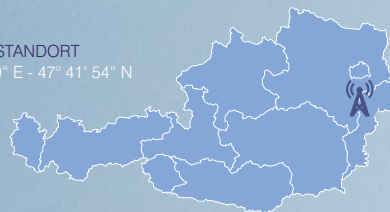




TERRESTRIK

SENDERSTANDORT
16° 18' 19" E - 47° 41' 54" N



SENDEANLAGE MATTERSBURG- HEUBERG

LAGE

- ▶ 720 m über dem Meeresspiegel

GEBÄUDE

- ▶ 1981 Inbetriebnahme
- ▶ 2 Stockwerke je ca. 200 m²

ANTENNENTRAGMAST

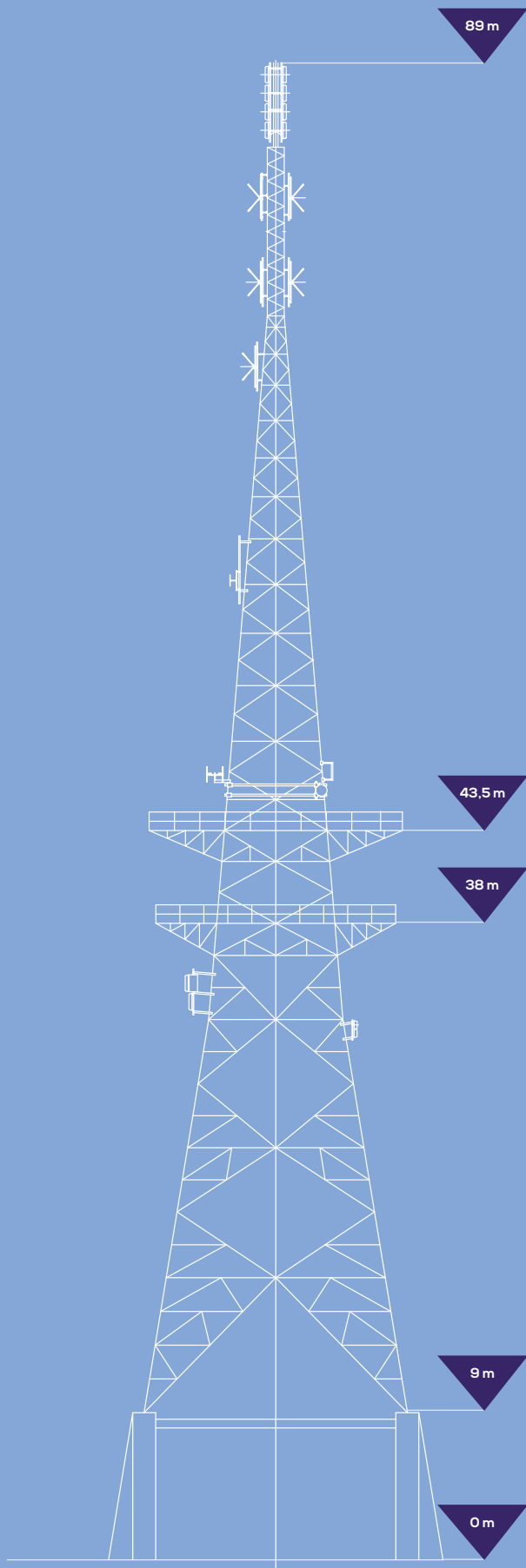
- ▶ Höhe 80 m
- ▶ Freistehender Stahlgittermast am Gebäude (Gesamthöhe 89 m)
- ▶ Zwei Plattformen auf 29 m und 34,5 m

ERREICHBARKEIT

- ▶ Ganzjährige Zufahrt für PKW über öffentliche Straße

gemeinsam digital erleben

ors
group



TECHNISCHE DATEN

PROGRAMMZUBRINGUNG

- ▶ Digitales Distributionsnetz der ORS
- ▶ Ersatzzubringung für UKW über Satellit bzw. Ballemfang vom Sender Wien-Kahlenberg

ANTENNENEINRICHTUNGEN

Sendeanenne	Polarisation	Richtung
UKW	horizontal	55°, 305°
UKW	horizontal	50°
UHF	vertikal	50°, 270°, 340°

- ▶ Empfangsantennen für Reportagefunk und Ersatzzubringung
- ▶ Richtfunkantennen zur Programmmzubringung
- ▶ Funk- und Richtfunkantennen für Polizei, Mobilfunk etc.

ENERGIEVERSORGUNG

- ▶ Netzanspeisung über 20 kV-Leitung der BEWAG
- ▶ Durchschnittlicher Stromverbrauch/Jahr 450.000 kWh
- ▶ Notstrombetrieb mit 260 kW Dieselmotor und 200 kVA Synchrongenerator
- ▶ Dieseltank mit 10.000 l Fassungsvermögen

SENDERDATEN

FERNSEHEN

Programm	Kanal	Frequenz	ERP	Pol.
DVB-T2 MUX-A	K24	498,00 MHz	25 kW	V*
DVB-T2 MUX-B	K34	578,00 MHz	25 kW	V
DVB-T2 MUX-D	K36	594,00 MHz	25 kW	V
DVB-T2 MUX-E	K30	546,00 MHz	25 kW	V
DVB-T2 MUX-F	K47	682,00 MHz	25 kW	V

FERNSEH-ZUSATZDIENSTE

- ▶ EPG (Electronic Programme Guide)
- ▶ VPS (Video Programme Signal)
- ▶ WSS (Wide Screen Signaling)
- ▶ Teletext

RADIO

Programm	Frequenz	ERP	Pol.
Ö1	89,0 MHz	1 kW	H*
Radio Burgenland	96,2 MHz	3 kW	H
Hitradio Ö3	100,9 MHz	1 kW	H
KroneHit	103,4 MHz	1 kW	H

UKW-RADIO ZUSATZDIENSTE

- ▶ RDS (Radio Data System)
- ▶ TMC (Traffic Message Channel)