



TERRESTRIK

SENDERSTANDORT
11° 27' 44" E - 47° 12' 31" N



SENDEANLAGE

INNSBRUCK I- PATSCHERKOFEL

LAGE

- ▶ 2.247 m über dem Meeresspiegel

GEBÄUDE

- ▶ 1954 Baubeginn
- ▶ 1956 UKW-Hörfunk-Versuchsprogramm
- ▶ 1958 Beginn der Fernsehversorgung
- ▶ Wasserversorgung durch autarke Wasseraufbereitung
- ▶ Benutzung von A1, ORS, ACG und ZAMG

ANTENNENTRAGMAST

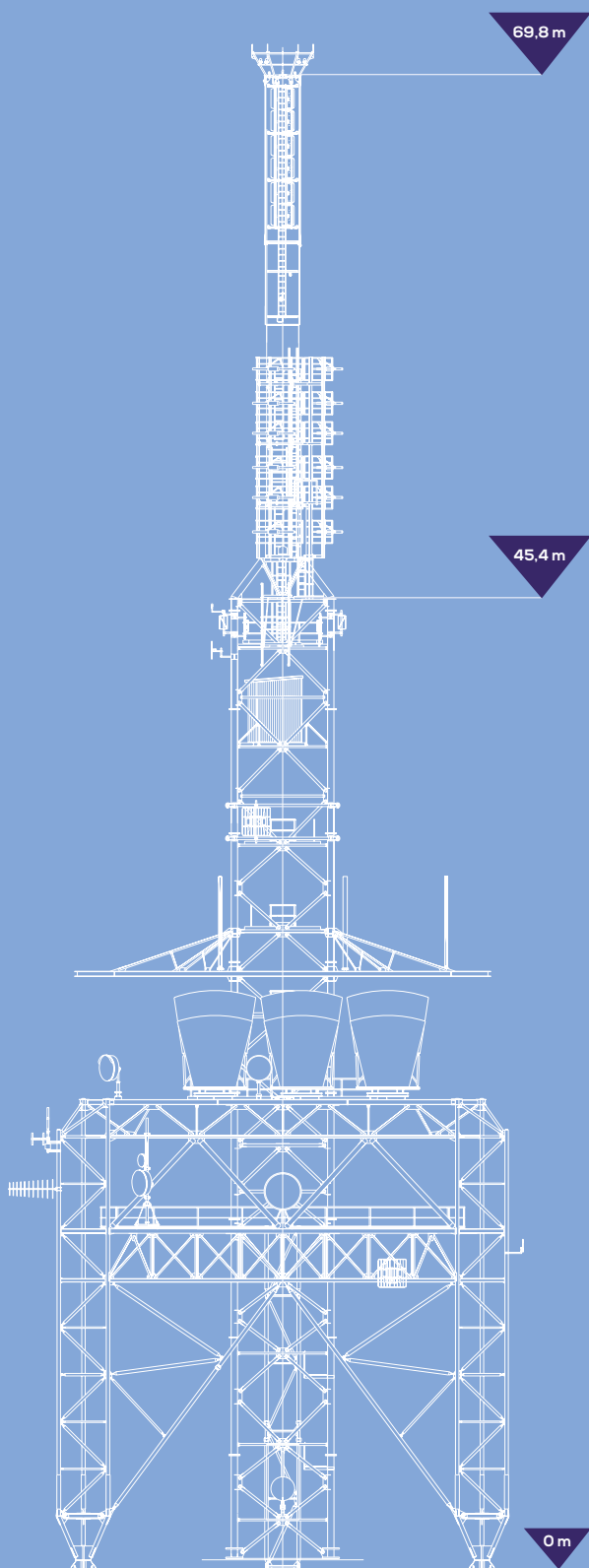
- ▶ Höhe 69,8 m
- ▶ Freistehender Stahltragemast mit Rohraufsatz und GFK-Antennenzylinder
- ▶ 1980/81 Umbau des Tragemastes

ERREICHBARKEIT

- ▶ Patscherkofelbahn von Igls Römerstraße zum ÖAV-Schutzhaus auf 1.970 m
- ▶ Im Sommer Zufahrt über Güterweg von Patsch bis zur Anlage
- ▶ Im Winter wegen schlechter Witterungsbedingungen oft schwer erreichbar

gemeinsam digital erleben

ors
group



TECHNISCHE DATEN

PROGRAMMZUBRINGUNG

- ▶ Digitales Distributionsnetz der ORS
- ▶ Ersatzzubringung für UKW über Satellit

ANTENNENEINRICHTUNGEN

Sendeanenne	Polarisation	Richtung
UKW	horizontal	50°, 200°, 290°
VHF	vertikal	50°, 200°, 300°
UHF	horizontal im GFK Zylinder	50°, 200°, 290°

- ▶ Funk- und Richtfunkantennen für ORF, Behörden und Mobilfunk
- ▶ 2 Antennenbühnen mit Richtfunkantennen

ENERGIEVERSORGUNG

- ▶ Netzanspeisung über 10 kV-Leitung der Innsbrucker Kommunalbetriebe IKB
- ▶ Durchschnittlicher Stromverbrauch/Jahr 1.500 MWh
- ▶ Notstrombetrieb mit 487 kW Dieselmotor und 610 kVA Synchrongenerator
- ▶ Dieseltank mit 20.000 l Fassungsvermögen, Kunststoff, doppelwandig

SENDERDATEN

FERNSEHEN

Programm	Kanal	Frequenz	ERP	Pol.
DVB-T2 MUX-A	K24	498,00 MHz	100 kW	H*
DVB-T2 MUX-B	K27	522,00 MHz	100 kW	H
DVB-T2 MUX-C	K36	594,00 MHz	100 kW	H
DVB-T2 MUX-D	K37	602,00 MHz	100 kW	H
DVB-T2 MUX-E	K23	490,00 MHz	100 kW	H
DVB-T2 MUX-F	K22	482,00 MHz	100 kW	H

FERNSEH-ZUSATZDIENSTE

- ▶ EPG (Electronic Programme Guide)
- ▶ VPS (Video Programme Signal)
- ▶ WSS (Wide Screen Signaling)
- ▶ Teletext

DIGITALRADIO

Programm	Kanal	Frequenz	ERP	Pol.
DAB+ MUX I	5B	176,640 MHz	10 kW	V*

RADIO

Programm	Frequenz	ERP	Pol.
Ö1	92,5 MHz	45 kW	H
Radio Tirol	96,4 MHz	45 kW	H
Hitradio Ö3	88,5 MHz	45 kW	H
FM4	101,4 MHz	45 kW	H

UKW-RADIO ZUSATZDIENSTE

- ▶ RDS (Radio Data System)
- ▶ TMC (Traffic Message Channel)